

***Проблема школьных
завтраков в МОУ
СОШ № 16***

Работу выполнили:
Председатель управления
Совета школы
Белозерова Е.А,
ученица 3 «В» Белозерова Анна

Актуальность темы

- Болезни органов пищеварения в Краснодарском крае занимают II место среди самых распространенных
- Болезни органов пищеварения у детей и подростков занимают 3-4-е места в РФ
- Кущевский район по заболеваемости детей и подростков болезнями органов пищеварения занимает 5-е место в крае
- Здоровье детей определяет здоровье взрослых

График питания школьников в столовой СОШ №16

Время	Классы
8-40 – 9-55	Начальная школа
9-35 – 9-55	5-А, 5-Б, 6-А, 6-Б
10-35 – 10-55	6-В, 7-А, 7-Б, 7-В, 8-А, 8-Б, 8-В
11-35 – 11-55	9-А, 9-Б, 9-В, 10-А, 11-А, 11-Б, 11-В
12-35 – 12- 55	Начальная школа

Цель исследования

- изучить потребности школьников 5-11 классов в двухразовом питании
- выявить зависимость между количеством школьников, находящихся на учете у педиатра с заболеваниями органов пищеварения, имеющими проблемы со стороны желудочно-кишечного тракта и желающими получить организованный завтрак в школе

Объект исследования

	Мальчики	Девочки	Итого
Обучается в школе	207	184	391
Приняли участие в опросе	160	156	316

Предмет исследования

Потребность получать школьный завтрак, т. е. организация двухразового питания.

Задачи

- разработать анкету и провести опрос
- изучить данные о школьниках 5-11 классов, находящихся на учете у педиатра с болезнями органов пищеварения
- обосновать выводы
- разработать рекомендации

Гипотеза

- если организовать для школьников 5-11 классов двухразовое питание, то состояние их здоровья улучшится, им не придется терпеть чувство голода, что может привести к повышению качества знаний

Проблема

Возникает противоречие между необходимостью находиться длительное время в школе, испытывать умственные нагрузки и возможностью соблюдать привычный режим питания, полноценно интеллектуально работать и сохранять здоровье

Практическая значимость

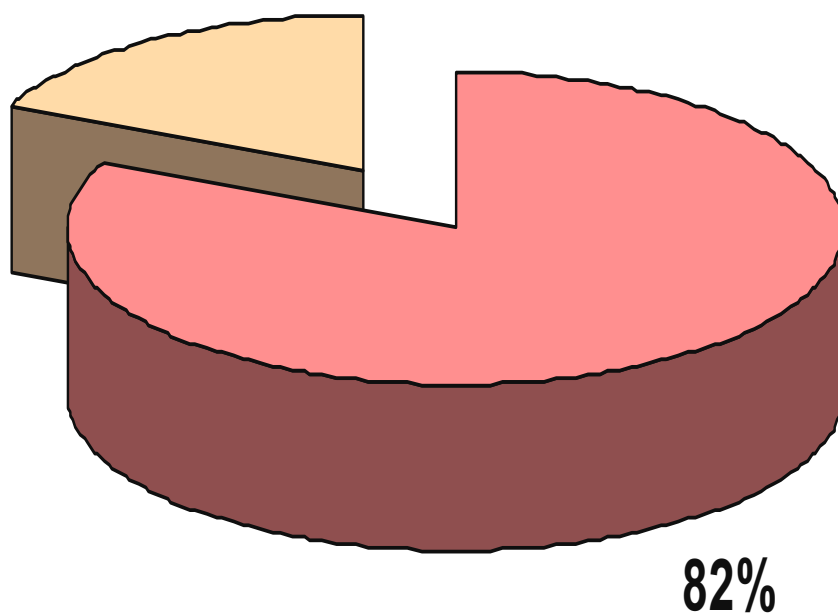
Возможность использовать результаты исследования Куцевским районным управлением образования и администрацией школы

Анкета

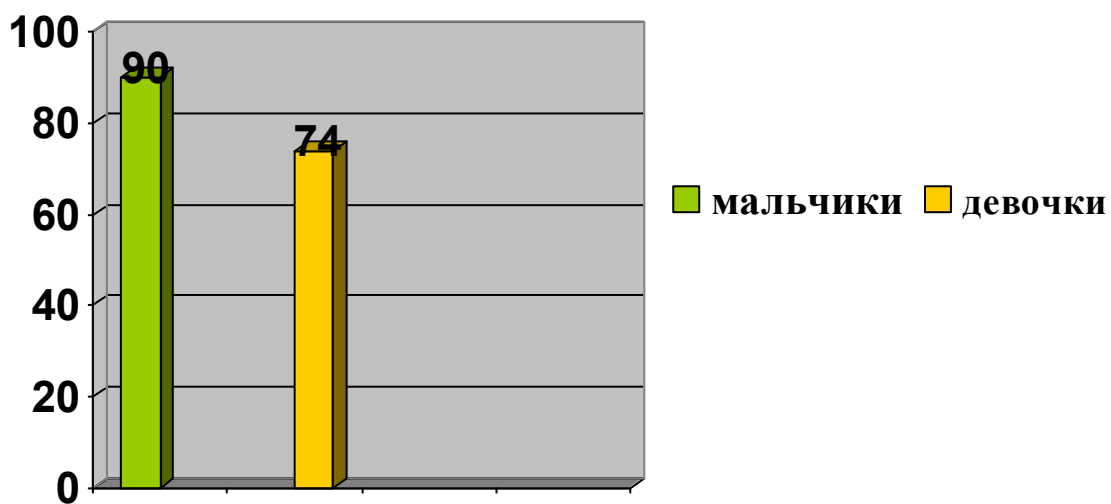
Просим тебя принять участие в анкетировании, которое посвящено проблемам питания школьников. Заранее благодарим за откровенные ответы на вопросы анкеты. Спасибо за помощь в исследовании!

- 1. Твой пол: мужской, женский
- 2. Возраст:
- 3. В каком классе ты учишься?
- 4. В какое время ты просыпаешься?
- 5. Ты завтракаешь дома? Да, нет
- 6. Ты завтракаешь в школе? Да, нет
- 7. Если ты завтракаешь в школе, то продукты: берешь с собой, покупаешь
- 8. Есть ли у тебя проблемы с пищеварительной системой: испытываешь ли ты неприятные ощущения, боль, тяжесть
- 9. Приходится терпеть чувство голода: Да, нет
- 10. Хотелось бы тебе, чтобы в школе был организован еще и завтрак: Да, нет
- 11. Если нет, то почему?

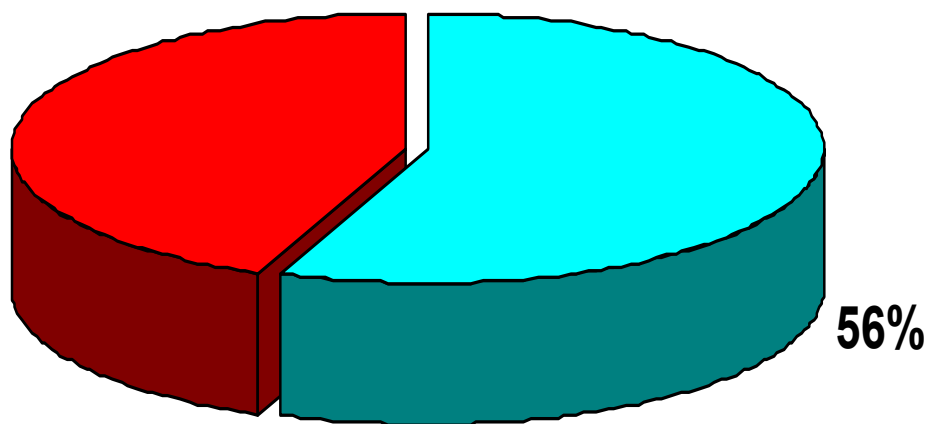
завтракают дома



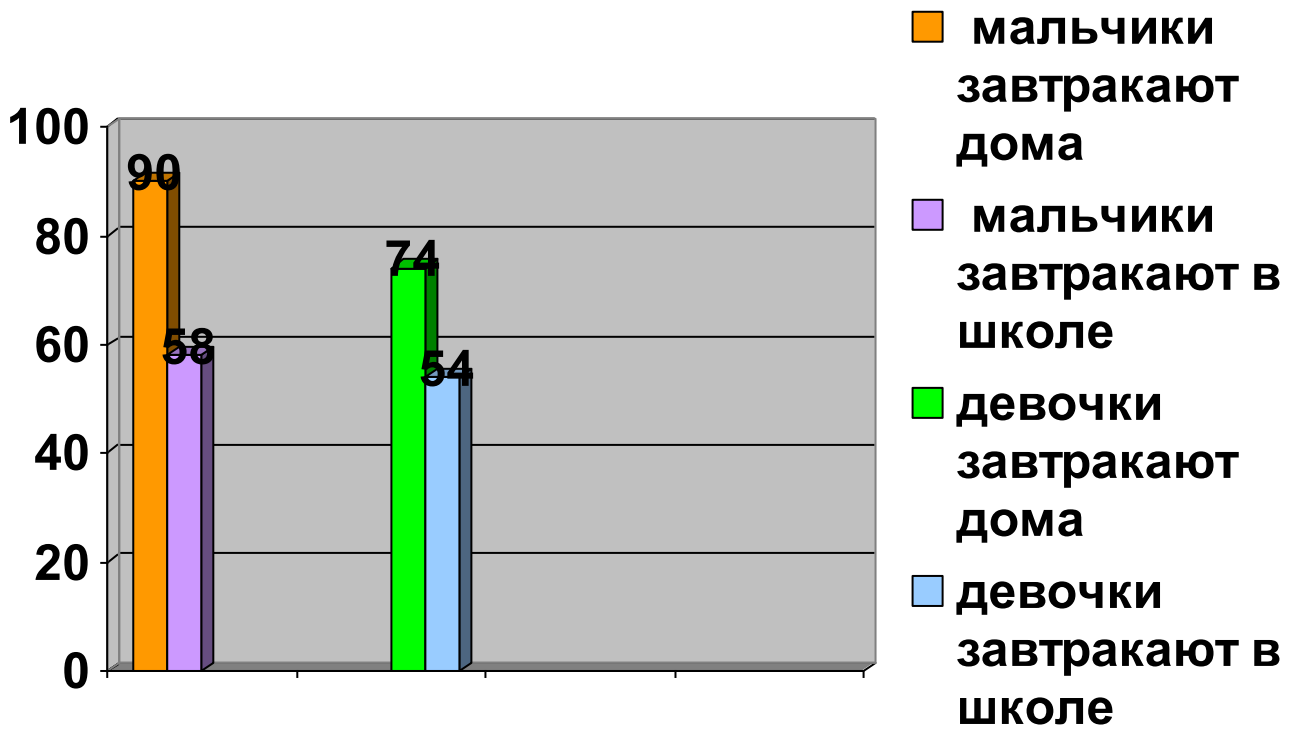
Соотношение мальчиков и девочек завтракающих дома



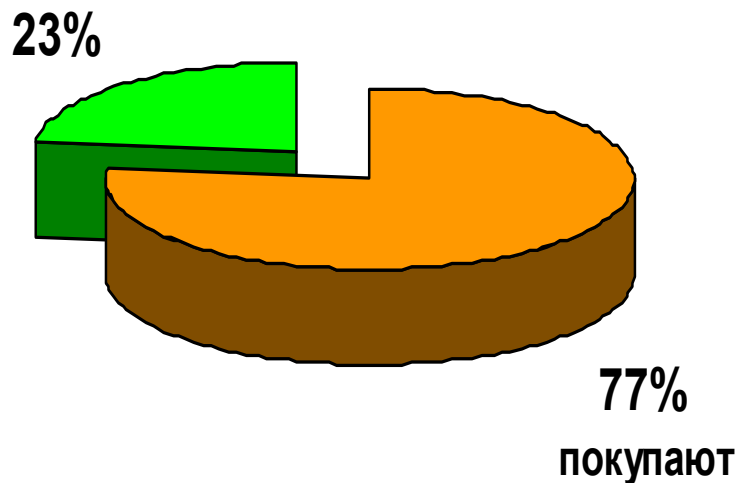
Завтракают в школе



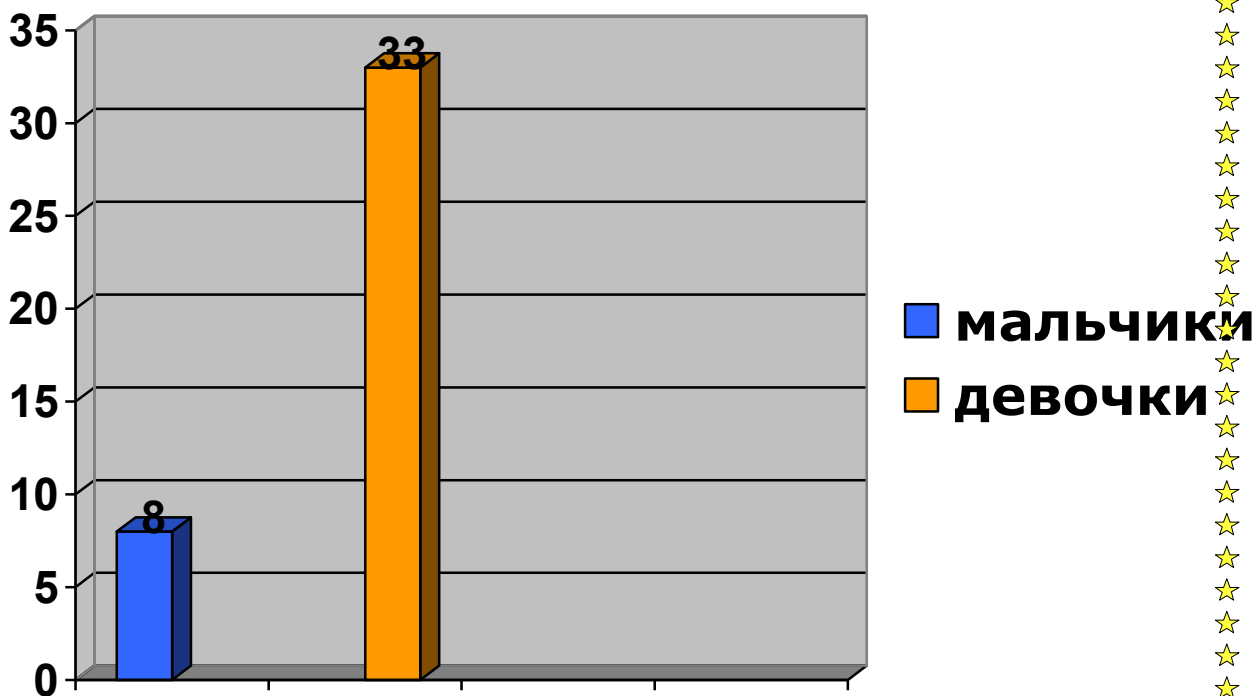
*Соотношение мальчиков и девочек, завтракающих дома
и в школе*



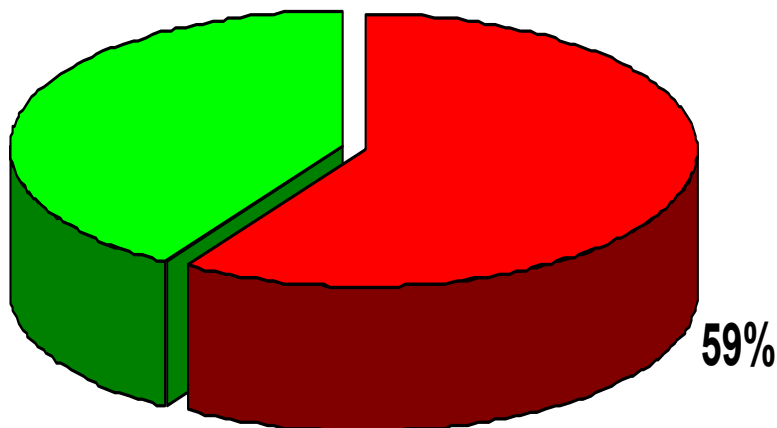
Берут завтрак с собой



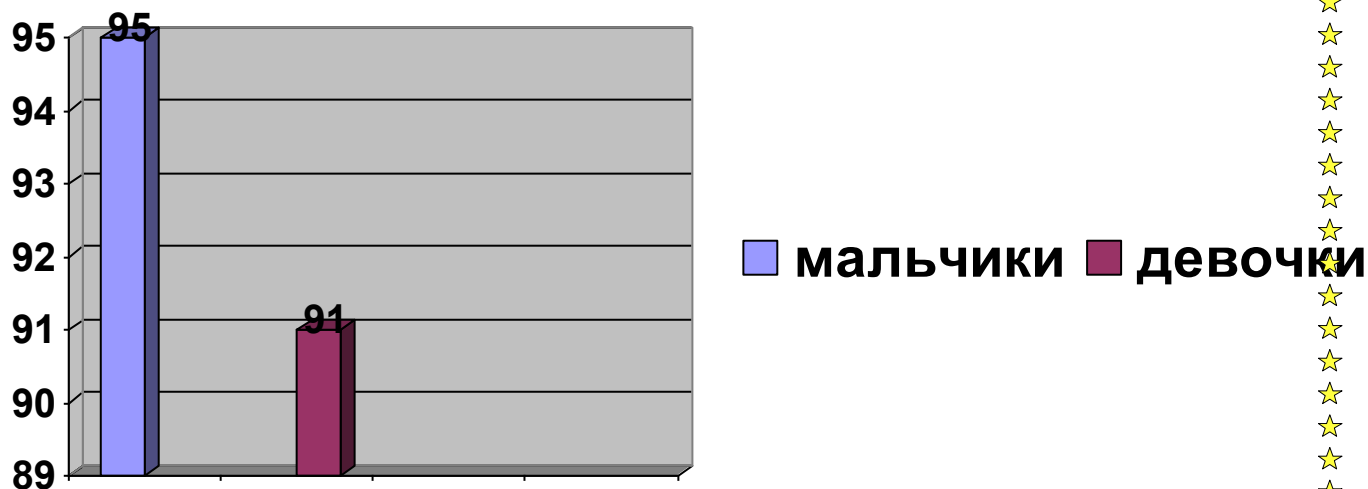
Соотношение мальчиков и девочек, предпочитающих
взять завтрак с собой



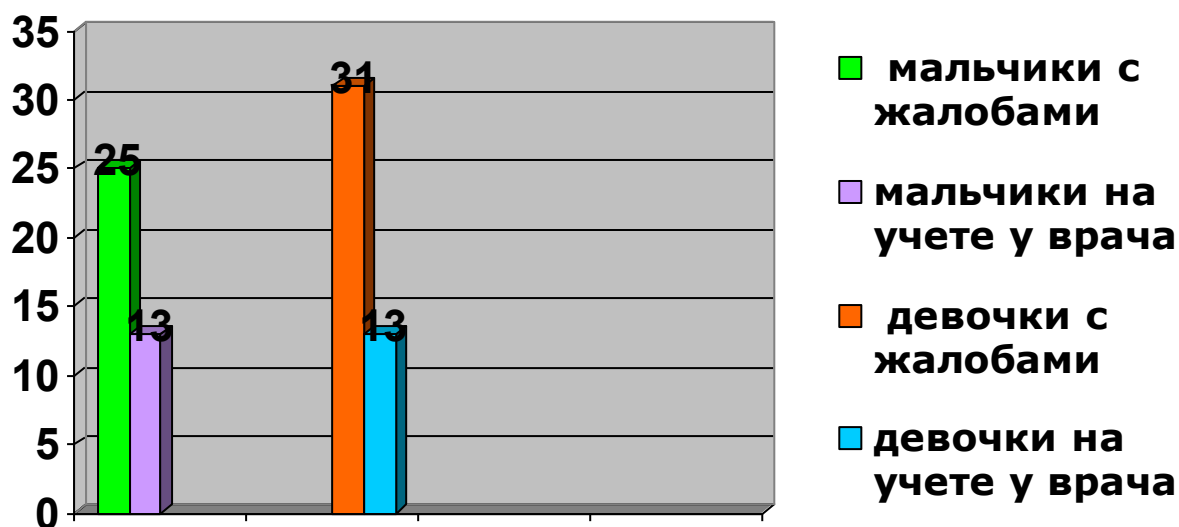
терпят чувство голода



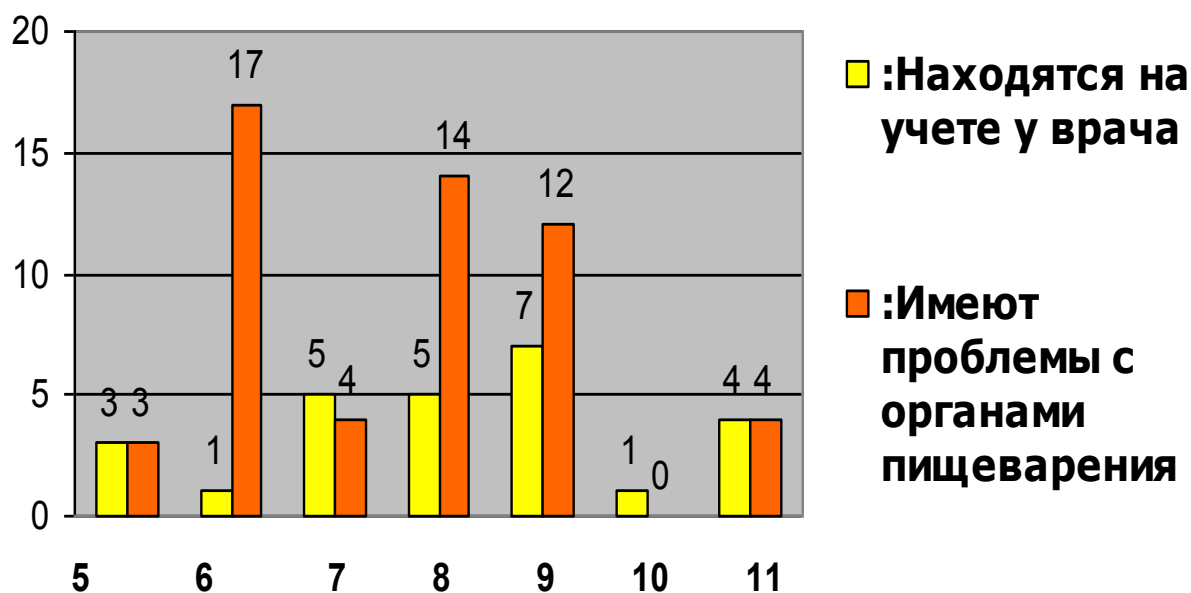
Соотношение мальчиков и девочек, которым приходится терпеть чувство голода.



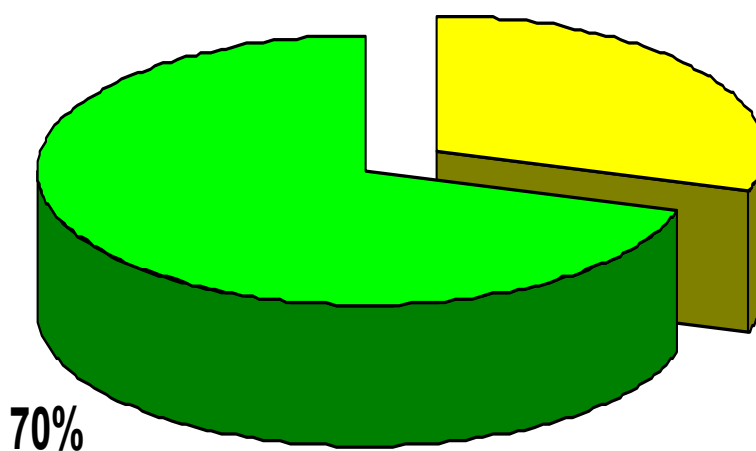
Соотношение мальчиков и девочек, имеющих проблемы с органами пищеварения



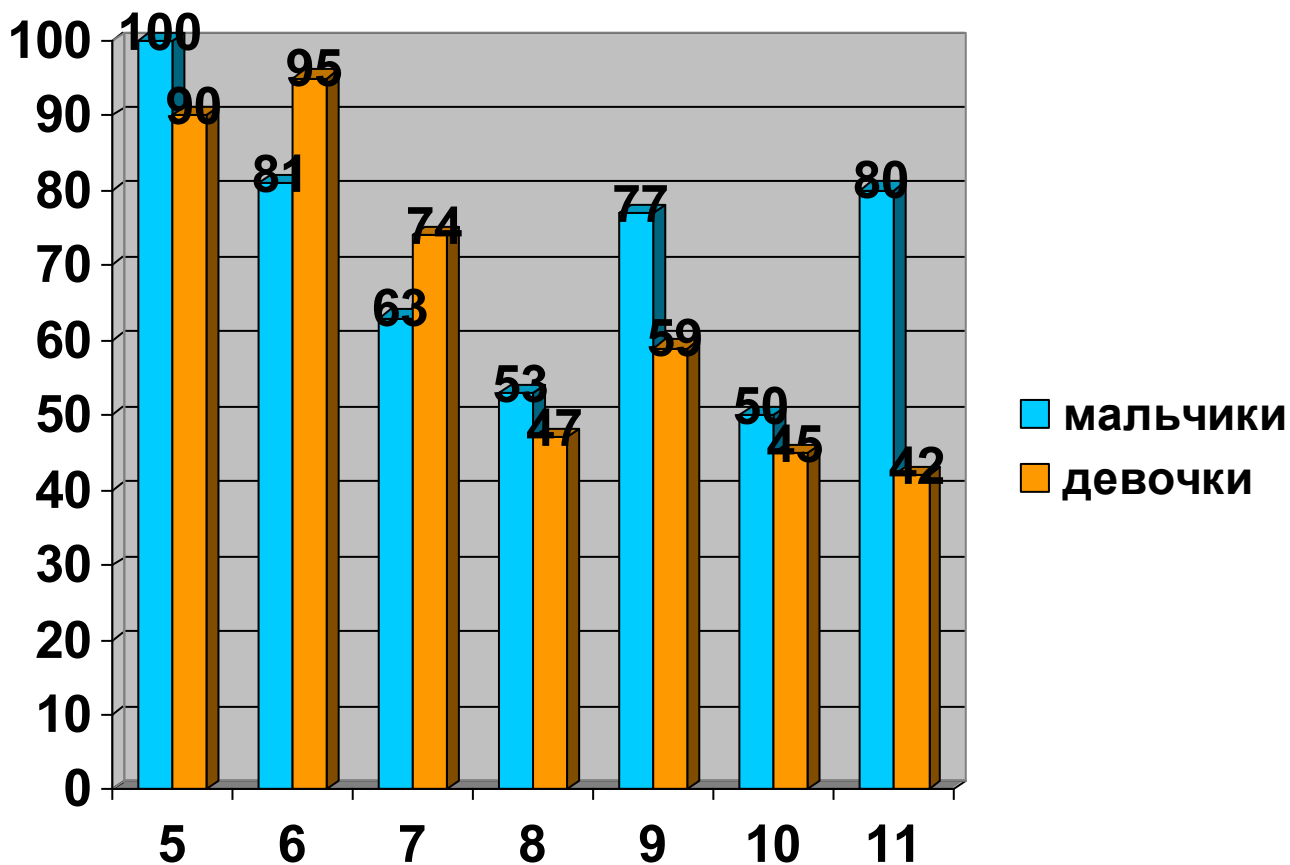
Соотношение учеников, имеющих проблемы с органами пищеварения и находящихся на учете у врача



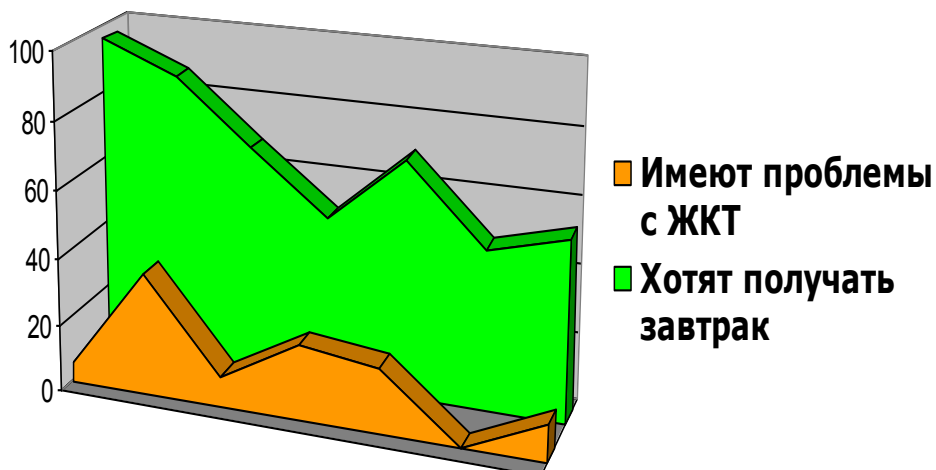
ХОТЯТ ПОЛУЧАТЬ ЗАВТРАК В ШКОЛЕ



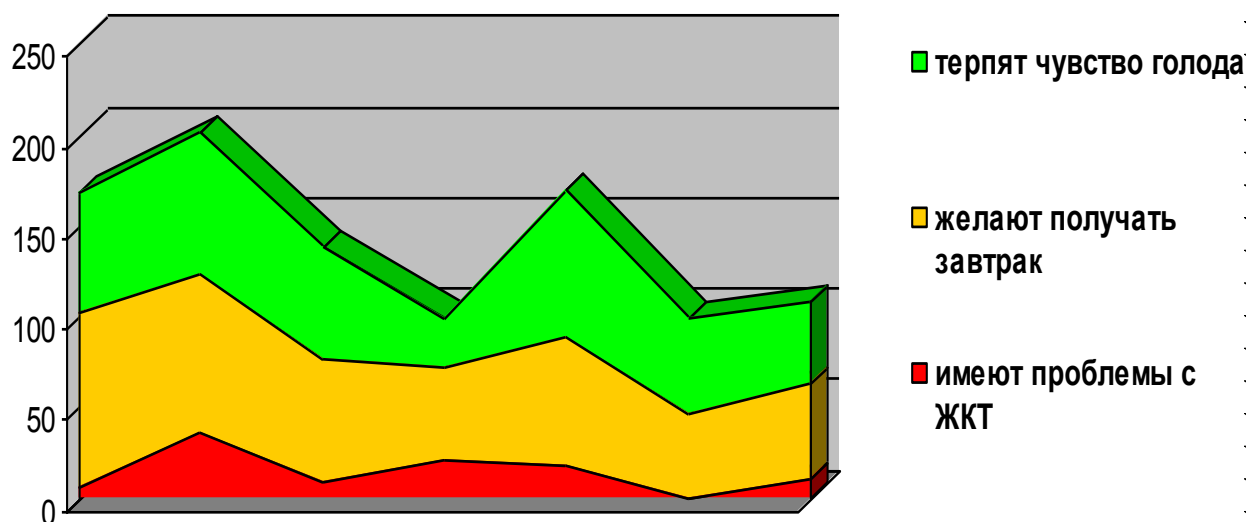
Соотношение мальчиков и девочек, желающих получать завтрак



Хотят получать завтрак в школе и имеют проблемы с ЖКТ



Зависимость чувства голода, проблем с органами пищеварения и желания получать завтрак



Выводы

- школьники 5-11 классов нуждаются в двухразовом питании, т.е. в организации школьных завтраков
- наблюдается зависимость между потребностью в завтраках, проблемами с пищеварительной системой и испытываемым чувством голода
- школьников, имеющих проблемы с пищеварительной системой значительно больше, чем с установленным диагнозом, находящихся на учете у врача. Это школьники из группы риска по развитию заболеваний органов пищеварения

Рекомендации

-среди школьников необходимо проводить беседы о правильном режиме питания

-ознакомить с результатами исследования Кущевское РУО,
администрацию МОУ СОШ №16
и родителей

-учитывая опыт 200 «Школ здоровья» г. Москвы, предлагаем на базе МОУ СОШ №16 организовать экспериментальную площадку по внедрению двухразового питания учеников всей школы

**МОУ СОШ № 16
ст.Кущевская**

Благодарим за внимание